

BRAUN

CareStyle 7 CareStyle 7 Pro



Type 12870020
Type 12870021
Type 12870022

Регистрирайте своя продукт
www.braunhousehold.com/register

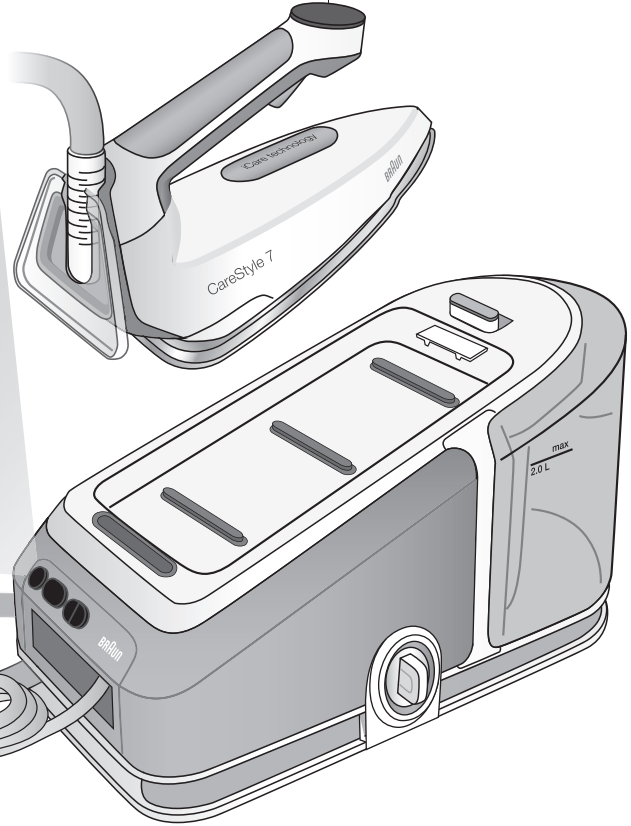
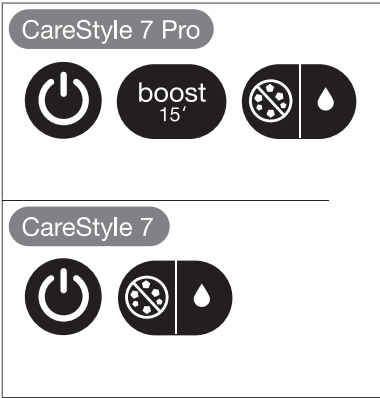
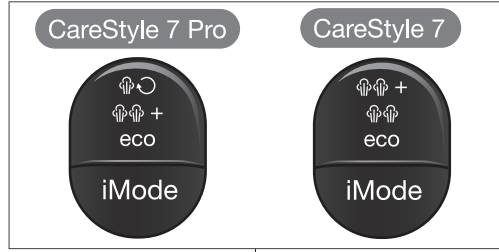
Гладачна система

BG Моля, прочетете внимателно и обстойно инструкциите за безопасност (отделна брошура), преди да използвате уреда.

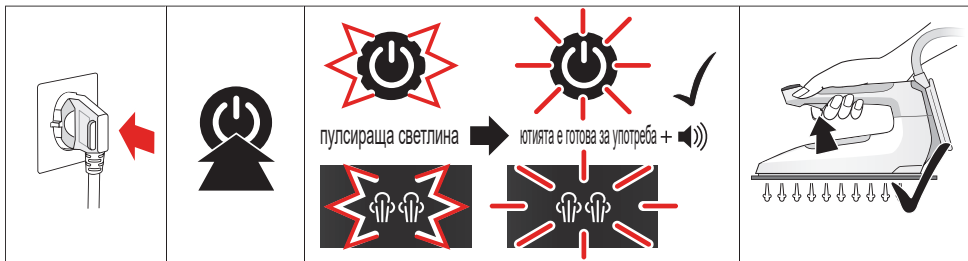
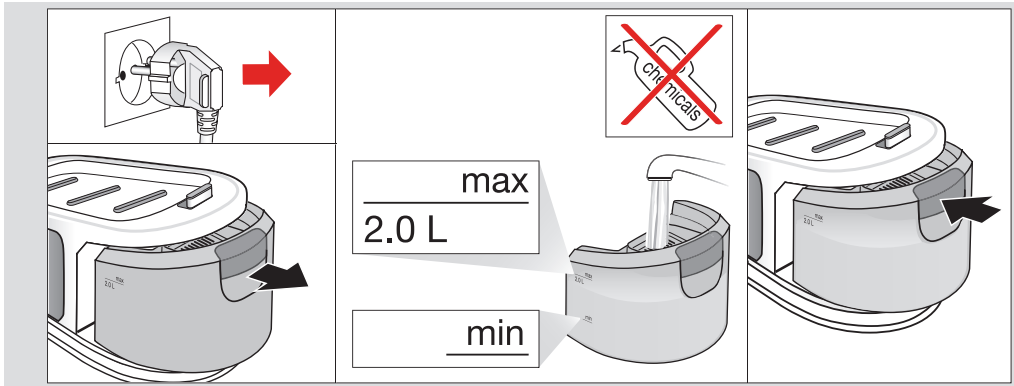
© Copyright 2022. Всички права запазени
De'Longhi Braun Household GmbH
Carl-Ulrich-Straße 4
63263 Neu-Isenburg/Германия

5712870078/06.22 – IS 72xxINT
UK/DE/FR/ES/PT/IT/NL/DK/NO/SE/FI/PL/CZ/SK/
HU/HR/SI/TR/RO/MD/GR/KZ/RU/UA/Arab

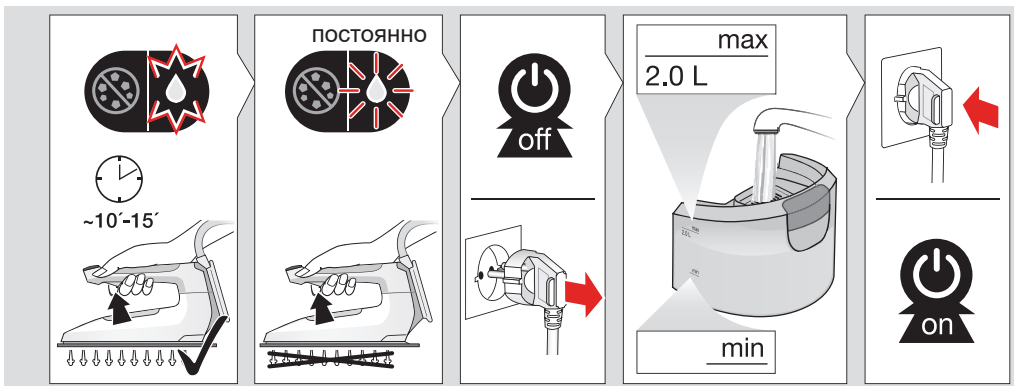




DE Inbetriebnahme / **BG** Въвеждане в експлоатация / **FR** Mise en marche / **ES** Puesta en funcionamiento / **PT** Iniciar o funcionamento / **IT** Messa in funzione / **NL** In werking zetten / **DK** Ibrugtagning / **NO** Idriftsetting / **SE** Förberedelser före användning / **FI** Käytön aloittaminen / **PL** Rozpoczęcie użytkowania / **CZ** Uvedení do provozu / **SK** Uvedenie do prevádzky / **HU** Üzembe helyezés / **HR** Započinjanje s radom / **SL** Začetek uporabe / **TR** Kullanıma hazırlama / **RO/MD** Începerea funcționării / **GR** Θέση σε λειτουργία / **KZ** Іске 5ocy / **RU** Начало эксплуатации / **UA** Початок експлуатації / **Arab** بدء التشغيل

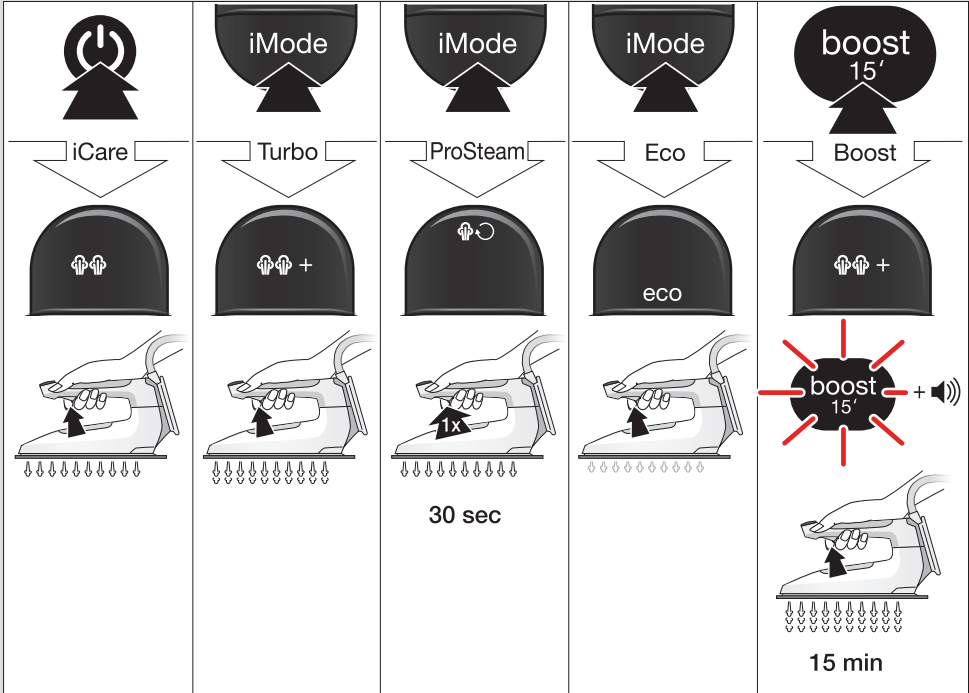


DE Wasserreserve / **BG** Функция за резервно количество вода / **FR** Fonction de réserve d'eau / **ES** Función de reserva de agua / **PT** Função de reserva de água / **IT** Funzione della risera d'acqua / **NL** De watertank vullen / **DK** Vandreservefunktion / **NO** Vannmagasin-funksjon / **SE** Varning för låg vattennivå / **FI** Veden määrä -toiminto / **PL** Funkcja rezerwy wody / **CZ** Funkce vodní rezervy / **SK** Funkcia rezervy vody / **HU** Vízartalék funkció / **NR** Funkcija rezerve vode / **SL** Funkcija varčevanja z vodo / **TR** Su rezervi özelliği / **RO/MD** Funcția rezervă de apă / **GR** Λειτουργία αποθέματος νερού / **KZ** Су унемдеу функциясы / **RU** Функция запаса воды / **UA** функція запасу води / **Arab** وظيفة الاحتفاظ بمخزون المياه

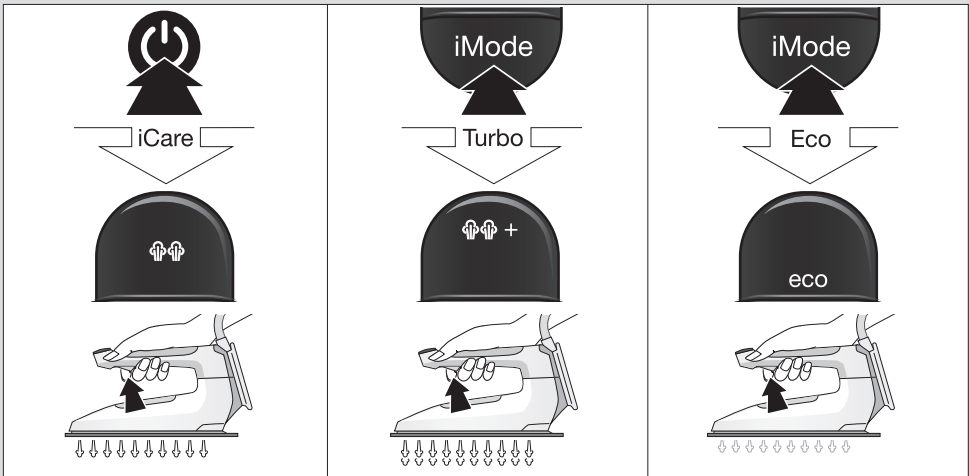


DE Dampfeinstellungen / BG Настройки на парата / FR Réglages de vapeur / ES Ajustes de vapor / PT Definições de vapor / IT Impostazioni vapore / NL Stoominstellingen / DK Dampindstillinger / NO Dampinnstillinger / SE Ånginställningar / FI Höyryasetukset / PL Ustawienia pary / CZ Nastavení páry / SK Nastavenia pary / HU Gőzeállítások / HR Podešavanje pare / SL Nastavitve za paro / TR Buhar ayarları / RO/MD Reglaje privind aburul / GR Ρυθμίσεις ατμού / KZ Бу параметрлери / RU Настройки паровыделения / UA Налаштування пари / Arab إعدادات البخار

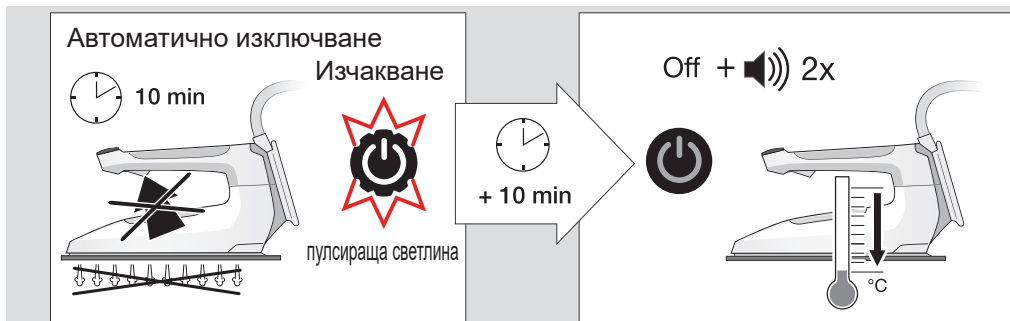
CareStyle 7 Pro



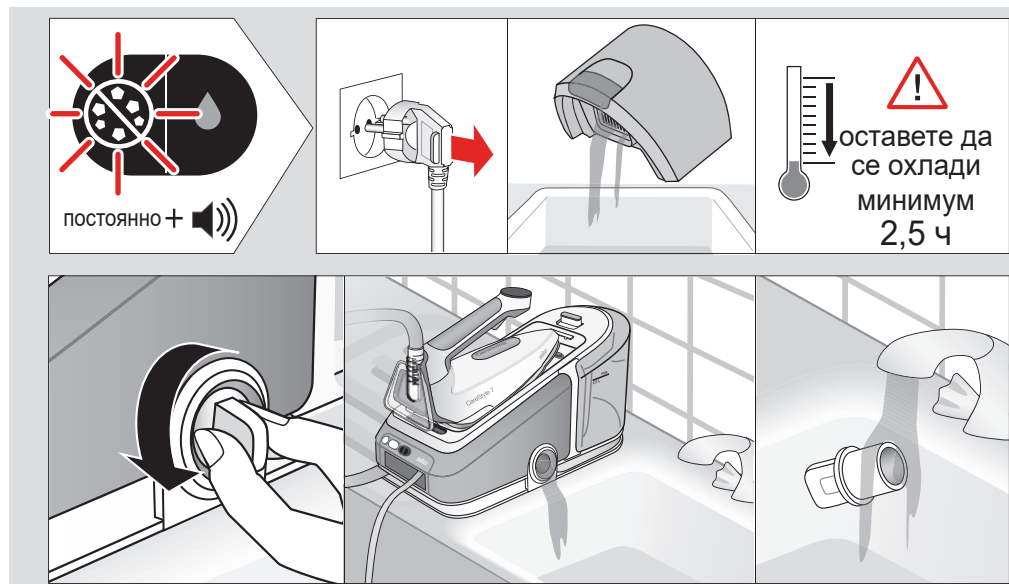
CareStyle 7

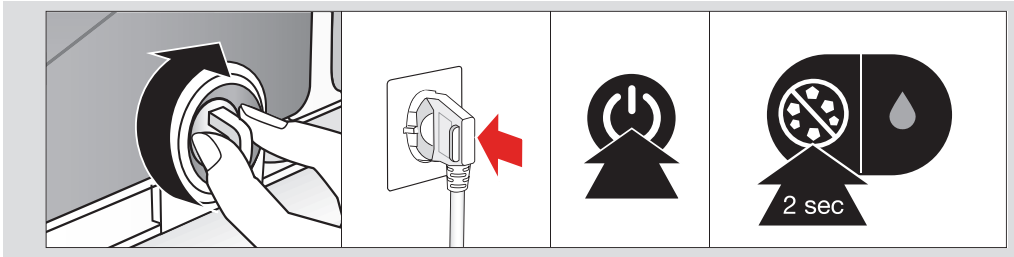


DE Automatische Abschaltung **BG** Автоматично изключване / **FR** Arrêt automatique / **ES** Apagado automático / **PT** Desligamento automático / **IT** Spegnimento automatico / **NL** Automatische uitschakeling / **DK** Auto-sluk / **NO** Auto-av / **SE** Automatisk avstängning / **FI** Automaattinen sammutus / **PL** Automatyczne wyłączenie / **CZ** Automatické vypnutí / **SK** Automatické vypnutie / **HU** Automatikus kikapcsolás / **HR** Automatsko isključivanje / **SL** Samodejni izklop / **TR** Otomatik kapama / **RO/MD** Oprire automată / **GR** Αυτόματη απενεργοποίηση / **KZ** АвтоШпіру / **RU** Автоматическое выключение / **UA** Автоматичне вимкнення / **Arab** إيقاف تشغيل تلقائي



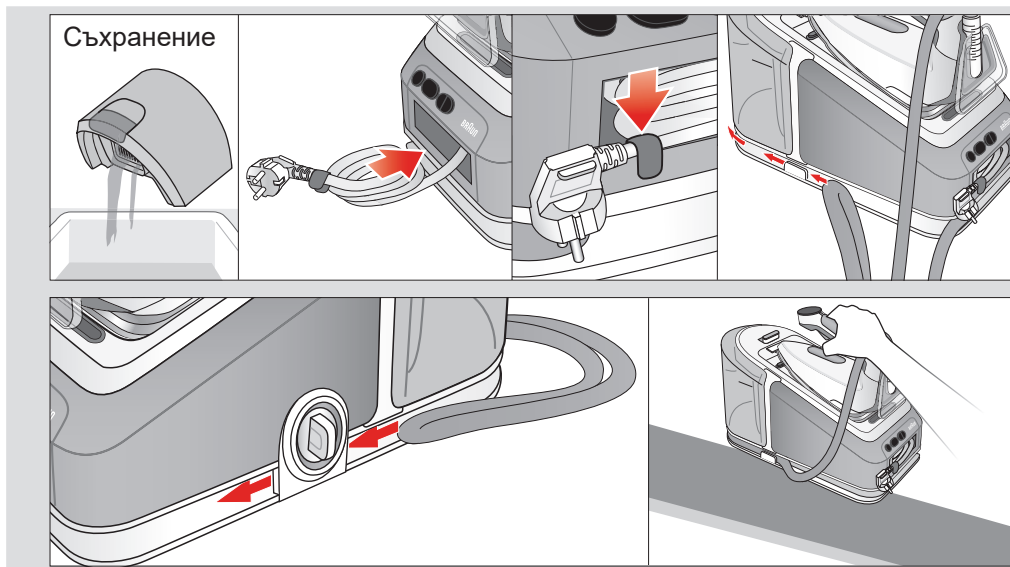
DE Entkalken / **BG** Почистване от котлен камък / **FR** Détartrage / **ES** Descalcificación / **PT** Descalcificação / **IT** Decalcifica / **NL** Ontkalken / **DK** Afkalkning / **NO** Avflaking / **SE** Avkalkning / **FI** Kalkinpoisto / **PL** Usuwanie kamienia / **CZ** Odvápňení / **SK** Odstraňovanie vodného kameňa / **HU** Vízkőmentesítés / **HR** Uklanjanje kamenca / **SL** Odstranjevanje vodnega kamna / **TR** Kireç temizleme / **RO/MD** Îndepărtarea depunerilor / **GR** Αφαιλάτωση / **KZ** кті кетіру / **RU** Удаление накипи / **UA** Видалення накипу / **Arab** إزال ة الترسبات





DE Nach dem Bügeln / Aufbewahrung / **BG** След гладенето / Съхранение / **FR** Après le repassage / rangement / **ES** Después del planchado / almacenamiento / **PT** Após a engomagem / armazenamento / **IT** Dopo la stiratura / **NL** Na het strijken / opslag / **DK** Efter strykning / opbevaring / **NO** Etter stryking / lagring / **SE** Efter strykning / förvaring / **FI** Silittämisen jälkeen/säilytys / **PL** Po prasowaniu / przechowywanie / **CZ** Po žehlení / skladování / **SK** Po dožehlení/odloženie / **HU** Vasalást követően / tárolás / **HR** Nakon glačanja / spremanje / **SL** Po likanju / shranjevanje / **TR** Ütüleme / saklama sonrası / **RO/MD** După călcare / depozitare / **GR** Μετά το σιδέρωμα/αποθήκευση / **KZ** Үтіктегеннен кейін / сабтауНа 5юу / **RU** Действия после глажения / хранение утюга / **UA** Дії після прасування / зберігання праски / **Arab** مع د الك ي / التخزين





DE Für weitere Bedieninformationen und Demo-videos scannen Sie die folgenden QR-Codes

BG За информация относно по-нататъшна употреба и видеоклипове за демонстрация сканирайте следния QR код

FR Pour plus d'informations sur l'utilisation et les vidéos de démonstration, scannez les codes QR suivants

ES Para más información sobre su uso y videos de demostración escanee los siguientes códigos QR.

PT Para obter mais informações sobre a utilização e vídeos de demonstração digitalize os seguintes códigos QR

IT Per maggiori informazioni sull'utilizzo e per i video dimostrativi, scansionare i seguente codici QR

NL Scan de volgende QR-codes voor meer informatie over het gebruik en demovideo's

DK Scan følgende QR-koder til yderligere informationer vedrørende betjening og demovideoer

NO For mer informasjon om bruken og demovideoer skann følgende QR-koder

SE Skanna följande QR-koder för mer information om användningen och demovideoer

FI Skanna seuraavat QR-koodit saadakseen lisätietoja ja nähdäkseen demovideoot

PL Więcej informacji na temat korzystania z urządzenia oraz filmy demonstracyjne są dostępne po zeskanowaniu następującego kodyQR

CZ Pro více Informaci o použití a ukázková videa naskenujte následující QR kódy

SK Ďalšie informácie o používaní a ukázkové videá nájdete naskenovaním nasledujúcich QR kódov

HU További használati információért és bemutató videóért olvassa be a következő QR-kódokat

HR Za više informacija o upotrebi i za demonstracijske videozapise molimo skenirajte sljedeće QR kodove

SL Za dodatne informacije o uporabi in predstavivne videoposnetke skenirajte naslednje QR kode

TR Daha fazla kullanım bilgisi ve demo videolar için aşağıdaki QR kodlarını tarayın

RO/MD Pentru informații suplimentare despre utilizare și videoclipuri demonstrative, scanați următoarele coduri QR

GR Για περισσότερες πληροφορίες για το χειρισμό και βίντεο επίδειξης σαρώστε τον ακόλουθο κωδικό QR

KZ Косымша пайдалану акпараты мен демонстрациялық, бейнелер үшін келесі QR кодтарын сканерленіңіз

RU Для получения дополнительной информации об использовании и демонстрационных видеороликов отсканируйте следующие QR-КОДЫ.

UA Щоб отримати додаткову інформацію про використання та демонстраційні відео, відскануйте наступні QR-коди.

Arab للاطلاع على المزيد من معلومات الاستخدام ومقاطع الفيديو التوضيحية، امسح رمز الاستجابة السريعة التالي




БЪЛГАРСКИ

Въвеждане в експлоатация

- Ако водата в областта, в която живеете, е много твърда, ви препоръчваме да използвате 50% чешмяна вода и 50% дестилирана вода.
- Никога не използвайте само дестилирана вода, не използвайте добавки (като напр. нишесте). Не използвайте вода от сушилня за дрехи.

Настройки на парата

Когато включите уреда, той винаги ще бъде настроен на режим  iCare, независимо от последната избрана настройка.

За да превключите от една настройка към друга, натиснете превключвателя за избор на режим iMode.

Функция за увеличаване (Boost) (само за CareStyle 7 Pro)

С тази настройка можете да гладите с максимална пара за 15 минути.

- За да спрете тази функция, натиснете превключвателя за избор на режим iMode или натиснете отново бутона за увеличаване.

След 15 минути можете да продължите да гладите в режим парен удар (Turbo).

Забележка: Функцията за увеличаване е налице само когато температурата е достигната и парата е готова

Prosteam  (само за CareStyle 7 Pro)

Тази настройка осигурява до 30 секунди непрекъсната пара без натискане на бутона за пара.

- За да спрете функцията по-рано, натиснете отново бутона за пара.

Функция „автоматично изключване“

Тази функция се активира, ако в продължение на 10 минути не сте използвали бутона за пара.

- За да продължите гладенето, натиснете който и да е бутон и изчакайте, докато съответният индикатор за настройката не свети постоянно.

Почистване от котлен камък

Ако уредът е изключен, без да е изпълнена процедурата по почистване от котлен камък, индикаторът FastClean отново светва постоянно при следващото му включване.

Забележка: Поради промяна в състава на водата в резултат на използването на инсталирано вътрешно средство за отстраняване на котлен камък се препоръчва почистване на системата от котлен камък след всеки 4 пълнения или поне веднъж на месец.

Моля, имайте предвид, че в този случай индикаторът FastClean няма да се включи автоматично.

Сертификат за ергономичност



ERGOCERT
ERGONOMICS CERTIFYING INSTITUTE

Този уред, оценен и сертифициран от институт за сертифициране на ергономичност е ергономично проектиран за безпроблемно гладене и отлични резултати, като изпълнява изискванията за ергономичност, принадлежащи към политехническите, биомедицинските и психосоциалните (използваемост) производствени зони, както и областта на дизайна, ориентиран към човека. За повече информация посетете нашия уебсайт.